



COLLÈGE VICTOR LOUIS

Talence (33)

centre d'information
et d'orientation
ZAP Talence

académie
Bordeaux



Relais Europe

Orientation après la troisième

2022-2023

Quelle orientation choisir

Procédure

Sandra Loustalet-Sens Psychologue - Education Nationale

Education Développement Conseil en Orientation Scolaire et Professionnelle

CIO de Talence 05 56 80 40 57 sur RV

Licence, BUT, école spécialisée, BTS/BTSA,
Classe prépa, DN MADE

BAC GÉNÉRAL

BAC TECHNOLOGIQUE

TERMINALE GÉNÉRALE

2 enseignements de spécialité à choisir parmi les 3 étudiés en 1^{re}

TERMINALE TECHNOLOGIQUE

STAV - STD2A - STI2D - STL - STMG
ST2S - S2TMD
STHR

1^{re} GÉNÉRALE

3 enseignements de spécialité à choisir

1^{re} TECHNOLOGIQUE

STAV - STD2A - STI2D - STL - STMG
ST2S - S2TMD
STHR

2^{de} GÉNÉRALE ET TECHNOLOGIQUE

Le choix du bac se fait à la fin de la classe de 2^{de}

2^{de} SPÉCIFIQUE

STHR

VOIE GÉNÉRALE & TECHNOLOGIQUE

FCIL, MC, CS, BUT,
BTS/BTSA, DN MADE

BAC PRO
BAC PRO AGRICOLE

TERMINALE PRO
ET PRO AGRICOLE

1^{re} PRO
ET PRO AGRICOLE

SECONDE PRO famille de métiers (15)
ou hors famille
PRO AGRICOLE famille de métiers (4)
ou hors famille

VOIE PROFESSIONNELLE
sous statut scolaire ou statut apprenti

FCIL, MC, CS,
BP/BPA,
BTM, BMA

CAP
CAP AGRICOLE

2^e ANNÉE

1^{re} ANNÉE

BPA

Brevet Professionnel Agricole

2^e ANNÉE

1^{re} ANNÉE

VOIE PROFESSIONNELLE
exclusivement en apprentissage

CTM

Les Certificats Techniques des Métiers sont délivrés par les Chambres de Métiers et de l'Artisanat.

Le CTM se prépare en 2, voire 3 ans, par la voie de l'apprentissage exclusivement, en centre de formation des apprentis (CFA).

Classe de 3^e

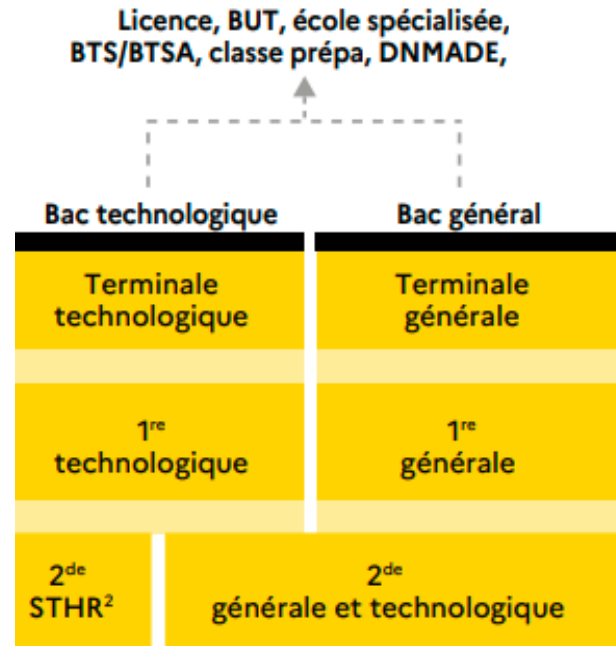
Classe de 3^e

La seconde générale et technologique

Bac technologique en 2 ans

L'enseignement technologique: Approche moins théorique / plus appliquée basée sur l'observation et l'expérimentation/ Projets / études de cas / situations de terrain/ Travail en groupe et en autonomie

Études plus courtes après bac à bac+2/3 (BTS, BUT, CPGE, DNMADE, écoles spécialisées, ...) avec possibilités de poursuivre après jusqu'à bac +5 (licences, licence pro, écoles d'ingénieurs, de commerce, ...).



Bac Général en 2 ans

L'enseignement général: enseignement théorique et abstrait, des prises de notes, beaucoup d'expression écrite, d'argumentation et un travail personnel important.

Études après bac: licences/masters/doctorat à l'université, BUT, écoles d'ingénieurs, de commerce, CPGE... -> dans la majorité études longues (Bac+5 et plus).

Une 2^{de} générale et technologique commune.... Puis choix d'un bac.

Enseignements communs de seconde générale et technologique :

Français	4 h
Histoire-géographie	3 h
LVA et LVB (enveloppe globalisée) (a) (b)	5 h 30
Sciences économiques et sociales	1 h 30
Mathématiques	4 h
Physique-chimie	3 h
Sciences de la vie et de la Terre	1 h 30
Éducation physique et sportive	2 h
Enseignement moral et civique annuelles	18 h
Sciences numériques et technologie	1 h 30

Accompagnement personnalisé (c)
Accompagnement au choix de l'orientation (d)
Heures de vie de classe

(a) La langue vivante B ou C peut être étrangère ou régionale.

(b) Enseignement auquel peut s'ajouter une heure avec un assistant de langue.

(c) Volume horaire déterminé selon les besoins des élèves.

(d) 54 h, à titre indicatif, selon les besoins des élèves et les modalités de l'accompagnement à l'orientation mises en place dans l'établissement.

(e) Les enseignements optionnels de LCA latin et grec peuvent être choisis en plus des enseignements optionnels suivis par ailleurs.

(f) Enseignements assurés uniquement dans les lycées d'enseignement général et technologique agricole.

• enseignement général au choix parmi :

Langues et cultures de l'Antiquité : latin (e)	3 h
Langues et cultures de l'Antiquité : grec (e)	3 h
Langue vivante C (a) (b)	3 h
Arts : au choix parmi arts plastiques ou cinéma-audiovisuel ou danse ou histoire des arts ou musique ou théâtre	3 h
Éducation physique et sportive	3 h
Arts du cirque	6 h
Écologie-agronomie-territoires-développement durable (f)	3 h

• 1 enseignement technologique au choix parmi :

Management et gestion	1 h 30
Santé et social	1 h 30
Biotechnologies	1 h 30
Sciences et laboratoire	1 h 30
Sciences de l'ingénieur	1 h 30
Création et innovation technologiques	1 h 30
Création et culture – design	6 h
Hippologie et équitation ou autres pratiques sportives (f)	3 h
Pratiques sociales et culturelles (f)	3 h
Pratiques professionnelles (f)	3 h
Atelier artistique	72 h annuelles

La seconde spécifique

Certains diplômes technologiques se préparent à partir d'une seconde spécifique :

les baccalauréats technologiques Sciences et technologies de l'hôtellerie et de la restauration (STHR)

et

Techniques de la musique et de la danse (TMD)

les Brevets de Techniciens (BT) dessinateur en arts appliqués, métiers de la musique

La voie technologique: 8 séries

Des enseignements communs à toutes les séries :

13h30 en 1ere / 12h30 en terminale

- Français : 3h (1ere) / Philosophie: 2h (terminale)
- Histoire-géographie : 1h30
- LVA et LVB : 4h
- Éducation physique et sportive : 2h
- Mathématiques : 3h
- Enseignement moral et civique : 18h30 annuelles

Des spécialités

Des options facultatives (2 au plus) à choisir parmi :

Langue
vivante C
(série
STHR) Arts
Éducation physique et sportive

Domaine



SCIENCES

Bac **STI2D**

SCIENCES ET TECHNOLOGIES
DE L'INDUSTRIE ET DU
DÉVELOPPEMENT DURABLE

4 spécialités en Terminale

- Innovation technologique et éco-conception (ITEC)
- Systèmes d'information et numérique (SIN)
- Énergies et environnement (EE)
- Architecture et construction (AC)

Bac **STL**

SCIENCES ET TECHNOLOGIES
DE LABORATOIRE

2 spécialités dès la classe de Première

- Biotechnologie
- Sciences physiques & chimiques en laboratoire (SPCL)

Bac **STAV**

SCIENCES ET TECHNOLOGIES
DE L'AGRONOMIE ET DU VIVANT

5 domaines technologiques

**Aménagement - Production - Agroéquipement
Services - Transformation**

Bac **ST2S**

SCIENCES ET TECHNOLOGIES
DE LA SANTÉ ET DU SOCIAL

NON SCIENCES

Bac **STMG**

SCIENCES ET TECHNOLOGIES
DU MANAGEMENT ET DE LA GESTION

4 spécialités en Terminale

- Gestion et finance (GF)
- Mercatique
- Ressources humaines et communication (RHC)
- Systèmes d'information de gestion (SIG)

Bac **STHR**

SCIENCES ET TECHNOLOGIES
DE L'HÔTELLERIE
ET DE LA RESTAURATION

Bac **STD2A**

SCIENCES ET TECHNOLOGIES
DU DESIGN ET DES ARTS APPLIQUÉS

Bac **S2TMD**

SCIENCES ET TECHNIQUES DU THÉÂTRE,
DE LA MUSIQUE ET DE LA DANSE

TALENCE

Lycée Victor Louis

2 avenue de Thouars

Tél : 05 56 80 76 40

<http://www.lvlouis.net>

Internat garçons-filles

Diplômes préparés

- Bac général, spécialités proposées : histoire-géographie, géopolitique et sciences politiques • humanités, littérature et philosophie • langues, littératures et cultures étrangères et régionales : anglais, espagnol • littérature et langues et cultures de l'Antiquité • mathématiques • numérique et sciences informatiques • physique-chimie • sciences de la vie et de la Terre • sciences économiques et sociales

- BACHIBAC
- ESABAC
- Bac STMG gestion et finance
- Bac STMG marketing
- Bac STMG ressources humaines et communication

Langues vivantes

- LVA : anglais
- LVB : allemand, espagnol, italien

Enseignements optionnels en 2^{de}

- Enseignements optionnels généraux : langues et cultures de l'Antiquité : grec, latin • LVC : italien
- Enseignement optionnel technologique : management et gestion

Sections particulières

- Pôle espoir : athlétisme, badminton, base ball, football, football américain, handball, natation, rugby, volley-ball
- Pôle France : badminton, cyclisme, escrime, handisport, judo, pentathlon, roller skating, tir à l'arc, volley-ball
- Section européenne : anglais, espagnol, italien
- Section sportive : athlétisme

TALENCE

Lycée Alfred Kastler

14 avenue de l'Université

Tél : 05 57 35 40 70

<http://www.lyceekastler.fr>

Internat garçons-filles

Diplômes préparés

- Bac général, spécialités proposées : histoire-géographie, géopolitique et sciences politiques • humanités, littérature et philosophie • langues, littératures et cultures étrangères et régionales : anglais, espagnol • mathématiques • numérique et sciences informatiques • physique-chimie • sciences de l'ingénieur • sciences de la vie et de la Terre • sciences économiques et sociales

- Bac STI2D architecture et construction
- Bac STI2D énergie et environnement
- Bac STI2D innovation technologique et éco-conception
- Bac STI2D systèmes d'information et numérique
- Bac STL sciences physiques et chimiques en laboratoire

Langues vivantes

- LVA : anglais
- LVB : allemand, espagnol, italien

Enseignements optionnels en 2^{de}

- Enseignements optionnels généraux : arts : cinéma-audiovisuel • éducation physique et sportive
- Enseignements optionnels technologiques : création et innovation technologiques • sciences de l'ingénieur • sciences et laboratoire

Sections particulières

- Brevet d'initiation aéronautique
- Pôle espoir : base-ball, handball, karaté, roller skating, rugby, tir à l'arc, volley-ball
- Pôle France : badminton, cyclisme, escrime, handisport, judo, volley-ball
- Section européenne : anglais

BORDEAUX

Lycée François Magendie

10 rue des Treuils

Tél : 05 57 81 61 50

<http://www.magendie.net>

Diplômes préparés

- Bac général, spécialités proposées : arts : arts plastiques • histoire-géographie, géopolitique et sciences politiques • humanités, littérature et philosophie • littérature et langues et cultures de l'Antiquité • langues, littératures et cultures étrangères et régionales : anglais, anglais - monde contemporain, espagnol • mathématiques • numérique et sciences informatiques • physique-chimie • sciences de la vie et de la Terre • sciences économiques et sociales

- Bac STD2A sciences et technologies du design et des arts appliqués

Langues vivantes

- LVA : allemand, anglais, espagnol
- LVB : allemand, anglais, chinois, espagnol, japonais

Enseignements optionnels en 2^{de}

- Enseignements optionnels généraux : arts : arts plastiques • langues et cultures de l'Antiquité : grec, latin • LVC : chinois, coréen, espagnol, hébreu moderne, japonais, russe
- Enseignement optionnel technologique : création et culture-design

Sections particulières

- Section de langue orientale : chinois
- Section européenne : anglais
- Section internationale : américain, espagnol
- Ulys lycée LP
- Unité pédagogique pour élèves allophones arrivants en lycée ou EREA



HORIZONS21

CONSTRUISEZ VOS CHOIX DE SPÉCIALITÉS AU LYCÉE

Simulez vos combinaisons de spécialités et découvrez les perspectives de formations et de métiers qui s'offrent à vous.

Vous êtes actuellement en classe de...

Seconde générale et technologique

Première générale

Première technologique

La seconde professionnelle

La seconde professionnelle est la première étape du cycle de trois ans conduisant au baccalauréat professionnel :

- seconde professionnelle
- première professionnelle
- terminale professionnelle

- **Objectif**
- La seconde professionnelle prépare à un bac professionnel précis. Il existe de nombreuses spécialités de baccalauréat professionnel.
- [Liste des spécialités](#)
- [Consulter le site de l'Onisep pour savoir où préparer le bac pro](#)

HORAIRES HEBDOMADAIRES ET ENSEIGNEMENTS EN BAC PROFESSIONNEL (toutes spécialités confondues)

● ENSEIGNEMENTS PROFESSIONNELS	2^{DE} PRO	1^{RE} PRO	T^{LE} PRO
Enseignement professionnel	11 h	9 h 30	10 h
Enseignements professionnels et français en co-intervention	1 h	1 h	-
Enseignements professionnels et mathématiques-sciences en co-intervention	1 h	30 min	-
Enseignements professionnels et enseignements généraux ¹ en co-intervention et/ou atelier de philosophie et/ou insertion professionnelle-poursuite d'études ²	-	-	1 h
Réalisation d'un chef-d'œuvre ³	-	2 h	2 h
Prévention-santé-environnement	1 h	1 h	1 h
Économie-gestion ou économie-droit (selon la spécialité)	1 h	1 h	1 h
● ENSEIGNEMENTS GÉNÉRAUX			
Français, histoire-géographie et enseignement moral et civique	3 h 30	3 h	3 h
Mathématiques	1 h 30	2 h	1 h 30
Langue vivante A	2 h	2 h	2 h
Physique-chimie ou langue vivante B (selon la spécialité)	1 h 30	1 h 30	1 h 30
Arts appliqués et culture artistique	1 h	1 h	1 h
Éducation physique et sportive	2 h 30	2 h 30	2 h 30
Consolidation, accompagnement personnalisé et accompagnement au choix d'orientation ⁴	3 h	3 h	3 h 30
TOTAL	30 h	30 h	30 h
PFMP*	4 à 6 semaines	6 à 8 semaines	8 semaines

Voie Professionnelle : LES FAMILLES DE MÉTIERS

MÉTIERS DE L'AÉRONAUTIQUE

MÉTIERS DE L'AGENCEMENT, DE LA MENUISERIE ET DE L'AMEUBLEMENT

MÉTIERS DE L'ALIMENTATION

MÉTIERS DE L'HÔTELLERIE ET RESTAURATION

MÉTIERS DE LA BEAUTÉ ET DU BIEN-ÊTRE

MÉTIERS DE LA CONSTRUCTION DURABLE, DU BÂTIMENT ET DES TRAVAUX PUBLICS

MÉTIERS DE LA GESTION ADMINISTRATIVE, DU TRANSPORT ET DE LA LOGISTIQUE

MÉTIERS DE LA MAINTENANCE DES MATÉRIELS ET DES VÉHICULES

MÉTIERS DE LA MER

MÉTIERS DE LA RÉALISATION D'ENSEMBLES MÉCANIQUES ET INDUSTRIELS

MÉTIERS DE LA RELATION CLIENT

MÉTIERS DES ÉTUDES ET DE LA MODÉLISATION NUMÉRIQUE DU BÂTIMENT

MÉTIERS DES INDUSTRIES GRAPHIQUES ET DE LA COMMUNICATION

MÉTIERS DES TRANSITIONS NUMÉRIQUE ET ÉNERGÉTIQUE

MÉTIERS DU PILOTAGE ET DE LA MAINTENANCE D'INSTALLATIONS AUTOMATISÉES

Retrouvez les familles de métiers sur le site nouvelle voie pro : <https://www.nouvelle-voiepro.fr/>



**Un chef d'œuvre à
réaliser en 1^{ère} et Tale**



TALENCE

Lycée polyvalent Victor Louis

2 avenue de Thouars

Tél : 05 56 80 76 40

<http://www.lvlouis.net>

Langues vivantes : allemand,
anglais, espagnol, italien

2^{de} pro

- Métiers de la gestion administrative, du transport et de la logistique
- Métiers de la relation client

Bac pro

- Animation-enfance et personnes âgées
- Assistance à la gestion des organisations et de leurs activités
- Métiers du commerce et de la vente option A animation et gestion de l'espace commercial

er.fr Métiers du commerce et de la vente option B prospection clientèle et valorisation de l'offre commerciale

Sections particulières

- Section européenne : anglais (bac pro assistance à la gestion des organisations et de leurs activités)
- Section sportive : athlétisme

Quelques exemples de lycées professionnels

TALENCE

Lycée polyvalent Alfred Kastler

14 avenue de l'université

Tél : 05 57 35 40 70

<http://www.lyceekastler.fr>

Internat garçons-filles

Langues vivantes : anglais

2^{de} pro *

- Métiers de la réalisation d'ensembles mécaniques et industriels
- Métiers des transitions numérique et énergétique

Bac pro *

- Systèmes numériques option C réseaux informatiques et systèmes communicants

- Technicien en chaudronnerie industrielle
- Technicien en réalisation de produits mécaniques option réalisation et suivi de productions

En cours de modifications:
Fusion des 3 options et
modification de l'intitulé (CIEL).

PESSAC

Lycée professionnel Philadelphie de Gerde

3 allée Philadelphie de Gerde

Tél : 05 56 36 23 80

<http://www.lyceepro-pessac.fr>

Internat garçons-filles

Langues vivantes : anglais,
espagnol

CAP

- Électricien
- Équipier polyvalent
du commerce

2^{de} pro

- Métiers de la relation client
- Métiers des transitions
numérique et énergétique
- Métiers du pilotage
et de la maintenance
d'installations automatisées

Bac pro

- Maintenance et efficacité
énergétique
- Métiers de l'électricité
et de ses environnements
connectés
- Métiers du commerce
et de la vente option A
animation et gestion
de l'espace commercial
- Métiers du commerce
et de la vente option B
prospection clientèle
et valorisation de l'offre
commerciale

- Métiers du froid
et des énergies renouvelables
- Pilote de ligne de production
- Systèmes numériques
option C réseaux
informatiques et systèmes
communicants

En cours de
modifications:
Fusion des 3 options
et modification de
l'intitulé (CIEL).

Sections particulières

- Section européenne :
anglais (bac pro métiers
du commerce et de la vente)
- Ulis lycée LP

Quelques exemples de lycées professionnels

MÉRIGNAC

Lycée professionnel Marcel

Dassault, campus des métiers

et des qualifications :

maintenance en environnement

sensible ; campus d'excellence :

Aérocampus Aquitaine

3 rue Chateaubriand

Tél : 05 56 12 13 20

<http://www.lycee-pro-marcel-dassault.fr>

Internat garçons-filles

Langues vivantes : anglais,
espagnol

CAP

- Horlogerie

2^{de} pro

- Métiers de la gestion administrative, du transport et de la logistique

- Métiers de la réalisation d'ensembles mécaniques et industriels

- Métiers de la relation client

- Métiers des transitions numérique et énergétique

- Métiers du pilotage

et de la maintenance d'installations automatisées

Bac pro

- Assistance à la gestion des organisations et de leurs activités

- Métiers de l'accueil

- Métiers de l'électricité et de ses environnements connectés

- Métiers du commerce et de la vente option A animation et gestion de l'espace commercial

- Métiers du commerce et de la vente option B prospection clientèle et valorisation de l'offre commerciale

- Organisation de transport de marchandises (ex bac pro transport)

- Procédés de la chimie, de l'eau et des papiers-cartons

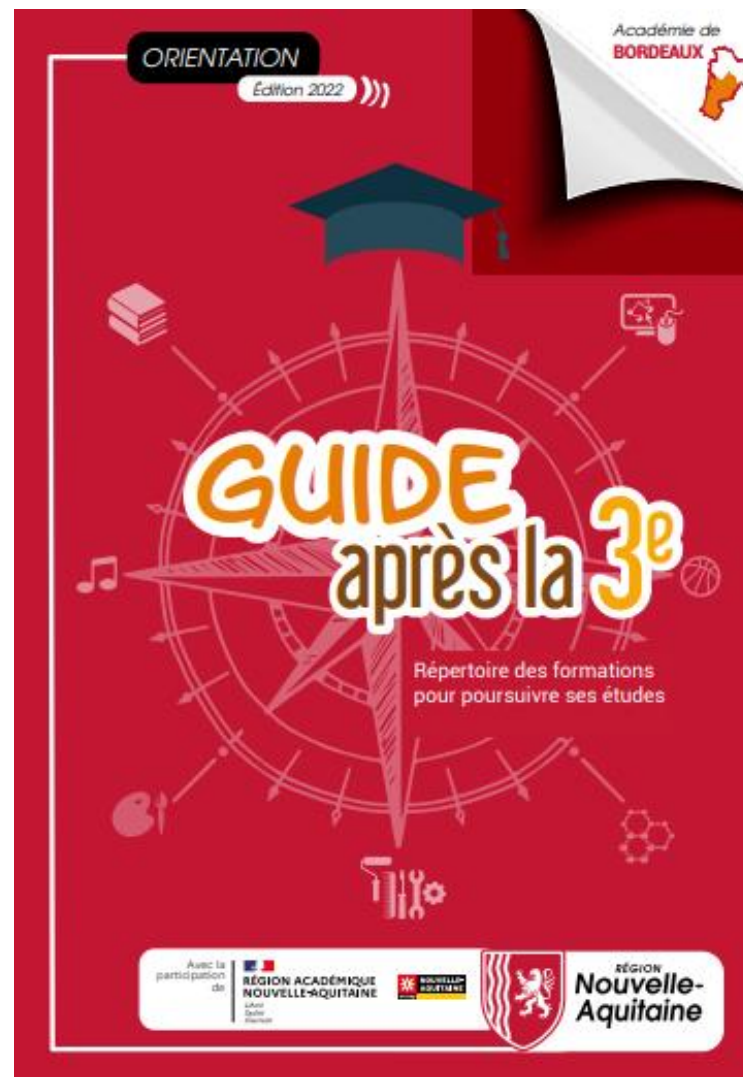
- Technicien en réalisation de produits mécaniques option réalisation et suivi de productions

Sections particulières

- Section européenne : anglais (bac pro assistance à la gestion des organisations et de leurs activités, bac pro métiers de l'accueil, bac pro métiers du commerce et de la vente)

- Section sportive : football, football (arbitre)

- Ulis lycée LP



- L'annuaire des formations par établissement:
- Les options 2nde GT
 - Les spécialités de la voie générale par établissements
 - Où trouver les bacs technologiques?
 - Les CAP et Bac professionnels (par famille de métiers et spécialités)
 - Où trouver les sections européennes, binationales, internationales, sportives...
 - Quelles langues vivantes sont proposées?

Offre 2023 à venir (mars 2023)

Participer aux journées portes ouvertes



<https://jpo.onisep.fr/sec/?bordeaux>

Faire un mini stage

Pour l'orientation en voie professionnelle

- Possibilité d'effectuer un mini stage pour découvrir la filière visée et conforter son choix

➔ Les élèves volontaires, spécialement motivés, peuvent suivre ce type de stage

- Voir avec votre professeur principal
- Ou la psychologue de l'Education Nationale
- Ou directement prendre contact avec l'établissement d'accueil



Étape 1



Étape 2



Étape 3



Étape 4



Étape 5

Je m'interroge

Les formations de la voie pro →

Quiz sur la voie professionnelle →

La voie pro, est-ce pour moi ? →

Jeunes et professionnels →

Portraits de pros →

Je contacte un conseiller → ↗



Je découvre



Je choisis



Je vis ma voie pro



Je réussis





Du 1^{er} au 10 mars :

- Je formule des intentions et vœux d'orientation
- Les vœux d'orientation sont les suivants: 2^{nde} Générale et technologique ou 2^{nde} STHR, 2^{nde} professionnelle et 1^{ère} année CAP.



A partir du 14 mars 2022:

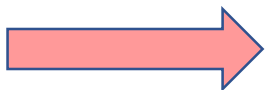
- Le conseil de classe du 2^{ème} trimestre prononcera un avis provisoire (favorable/ défavorable/ réservé) sur vos vœux d'orientation.
- Les avis ne seront définitifs qu'à la fin du 3^{ème} trimestre.

La décision d'orientation à la fin de la 3e tient compte de vos aspirations, de vos envies, mais aussi de vos résultats scolaires.



Début des Journées Portes Ouvertes dans les lycées et les lycées professionnels
Organisation des mini stages en lycées professionnels.

3^{ème} trimestre: vœux d'orientation et choix des lycées



- **Début juin suite aux conseils de classe,**
- je reçois la décision d'orientation (favorable ou défavorable).
- Si je ne suis pas d'accord avec les décisions du conseil de classe, je peut faire un recours devant la commission d'appel. (prendre rendez vous avec le chef d'établissement)



- **Fin juin:**
- **je reçois Les résultats du lycée où je suis affecté/e**
- je m'inscris immédiatement dans mon futur établissement.
Attention aux délais sous peine de perdre sa place (notamment pour la voie pro).
- NB: Certains établissements prennent les inscriptions en ligne et d'autres demandent aux élèves de se rendre dans l'établissement pour fournir des dossiers papiers.



Des personnes ressources au collège :



Le professeur principal

Il est votre interlocuteur privilégié, tout au long de l'année et lors des entretiens personnalisés de 3^e.

La Psychologue de l'Education nationale

Il vous accompagnera dans l'élaboration de vos projets. Vous pouvez le rencontrer dans votre collège ou au CIO.

Le professeur documentaliste

Au CDI, il vous guidera dans la consultation des ressources documentaires (kiosque ONISEP, Folios).

Des actions à engager

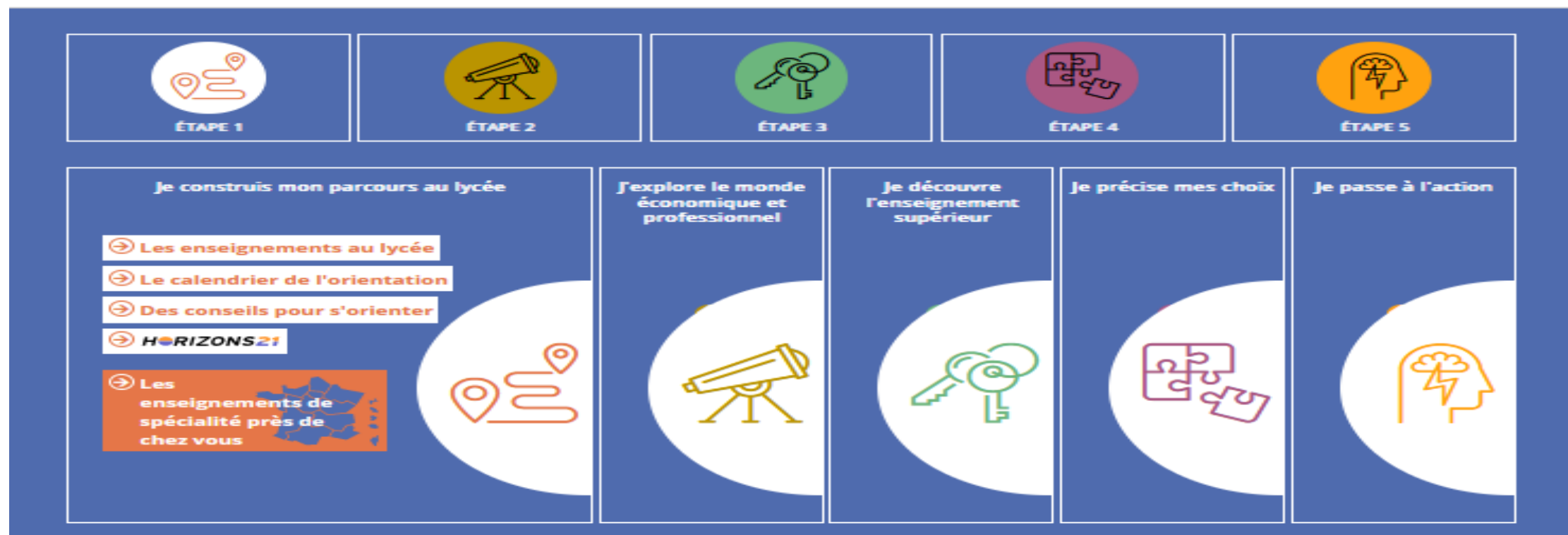
- Prendre en compte : mes centres d'intérêts, ma capacités de travail, mes motivations, mes résultats scolaires actuels, mon projet d'études ou de métier...
- Participer aux portes ouvertes des lycées
- Réaliser des mini stages en lycées pro
- Prendre connaissance des brochures après la 3^{ème} (site onisep Aquitaine)
- Aller au CDI
- Psychologue : prendre rendez vous au collège le lundi AM Mercredi et jeudi Matin au collège auprès de la vie scolaire
- Prendre rendez vous au Centre s'information et d'Orientation de Talence avec Mme loustalet-Sens ou bien un autre psychologue spécialisé en orientation scolaire et professionnel : du lundi au vendredi de 9h à 17h et pendant les vacances de 9h30 à 16h30 sur rendez-vous : 05 56 80 40 57

Pour aller plus loin...



onisep
SECONDES/PREMIÈRES
2022/2023

5 étapes à la carte
pour construire
mon avenir au lycée



<https://www.secondes-premieres2022-2023.fr/>

En conclusion.... pour mieux choisir

Je prends conseil auprès de mon professeur principal, je lui demande de faire des mini stages en lycées professionnels pour découvrir les formations, je vais au CDI consulter les ressources ONISEP, je participe aux portes ouvertes des établissements, je rencontre la psychologue de l'éducation nationale, je vais au CIO, je me rends sur des salons dédiés à l'orientation...

Sandra Loustalet-Sens, Psychologue de Education Nationale
Spécialité éducation, développement, conseil en orientation scolaire et professionnelle

Au collège:

Le lundi après midi, mercredi matin et jeudi matin
Prendre rendez vous à la vie scolaire

Au CIO de Talence:

Le mercredi après midi et pendant les vacances scolaires
Prendre rendez vous au 05-56-80-40-57



NB: 17 psychologues au CIO de Talence vous accueillent toute la semaine en dehors de mes jours de présence.

Merci de votre attention